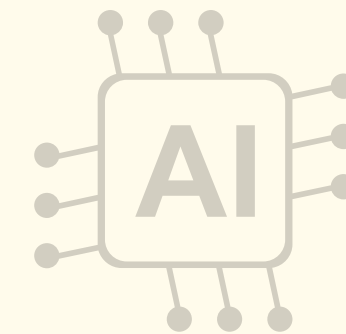


Sème-moi

SEME : Sème ensemble, chaque recherche est une graine.



Intelligence artificielle

-

Participatif

-

Écologique

Un designer

conçoit une interface intuitive et engageante, intégrant le choix de la cause écologique par l'utilisateur.

Chargé de communication

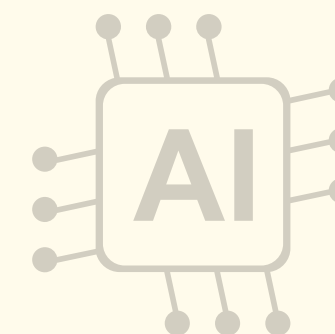
fait connaître le projet et sensibilise le public pour encourager son adoption.

Chargé d'étude des coûts

analyse la faisabilité, le financement et la logistique des actions écologiques.

Consultant en solutions IA

choisit et conseille sur le moteur et les modèles IA pour garantir efficacité et durabilité.



Pourquoi adhérer à ce projet?

Parce qu'il permet d'utiliser l'IA de manière responsable et porteuse de sens: on ne se contente pas de cliquer, on agit, et chaque recherche devient une contribution concrète pour la planète.

